

MODELES G5 – GR

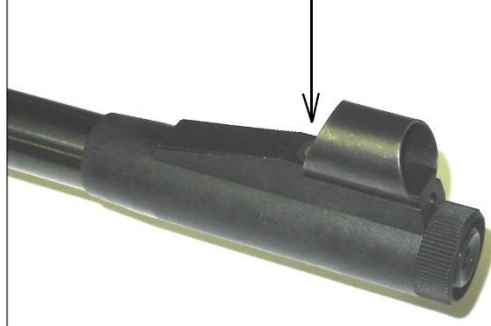
Utilisation du filetage pour silencieux

Ces modèles sont équipés d'un filetage classique (UNF 12.7 – 20 filets au pouce) pour le montage d'un silencieux.

Pour utiliser celui-ci, il faut reculer le support de guidon en débloquant la vis de maintien à l'aide la clé fournie. Une fois en bonne position , bloquer cette vis (avec modération) dans l'empreinte arrière.

Pour une utilisation de l'arme sans silencieux et pour protéger le filetage, mettre le support de guidon en position avant et bloquer la vis dans l'empreinte avant.

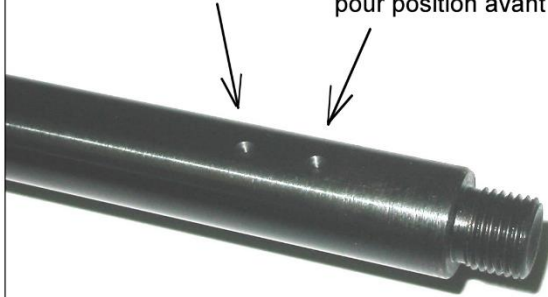
Vis de fixation



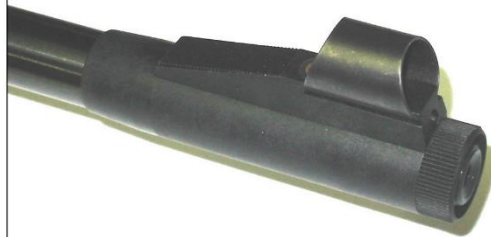
Emplacement vis

pour position arrière

pour position avant



Support de guidon en position avant



Support de guidon en position arrière

